

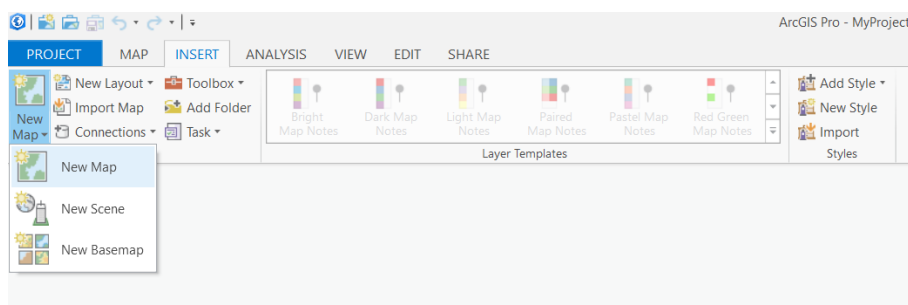


# Geografia

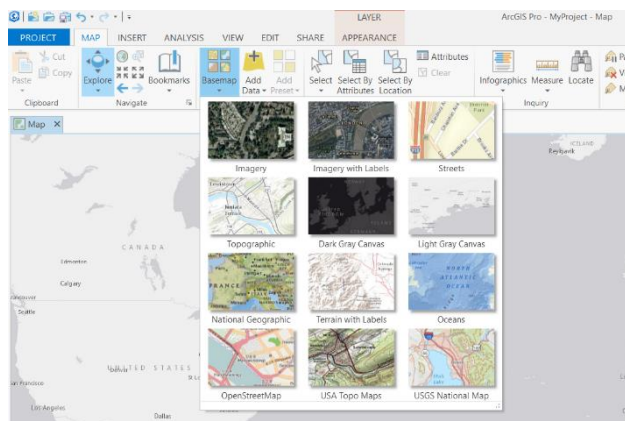
*Público Alvo: 7º ano de Geografia Tempo necessário: 20 minutos*  
*Autor: Carlos Alves*

|                               |  |
|-------------------------------|--|
| <i>Atividade</i>              | <ul style="list-style-type: none"> <li>– Completar mapas de Portugal, da Península Ibérica, da Europa e do Mundo, para localizar: principais cidades portuguesas, as capitais da UE e de outros países; países da UE e outros países.</li> </ul> |
| <i>Programa</i>               | <ul style="list-style-type: none"> <li>– Aplicar o conhecimento das coordenadas geográficas na localização de um lugar</li> <li>– Conhecer e compreender a inserção de Portugal na Europa e na União Europeia</li> </ul>                         |
| <i>Requisitos de Software</i> | <ul style="list-style-type: none"> <li>– ArcGIS Pro 2.2</li> </ul>   |

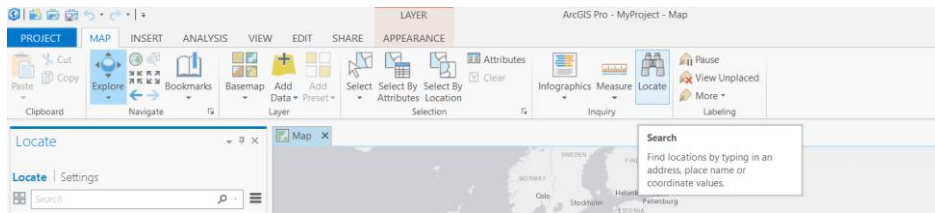
## 1. Abrir o ArcGIS Pro e abrir um novo mapa (New Map)



## 2. Escolher uma base do mapa (Basemap)



### 3. Explora o mapa e localiza Países e/ou Capitais.



## Exercícios

1. Define Longitude.

---

2. Define Latitude.

---

3. Completa a seguinte tabela.

| País          | Continente |
|---------------|------------|
| Peru          |            |
| Israel        |            |
| Guiné-Bissau  |            |
| Nova Zelândia |            |
| China         |            |
| San Marino    |            |

4. Completa a seguinte tabela. Determina a latitude e a longitude das capitais presentes na tabela acima com o auxílio do ArcGIS Pro.

| País          | Capital    | Latitude | Longitude |
|---------------|------------|----------|-----------|
| Portugal      |            |          |           |
|               | Berlim     |          |           |
| África do Sul |            |          |           |
|               | Wellington |          |           |